

特集 結露が発生しやすいチルド商品に  
貼り付けができるラベル。

結露面でも「ピタッ」と貼れる！  
チルド商品対応ラベル

貼り付けイメージ▲

## チルピタ

通常、結露面に貼り付けると、水分があるためはがれやすくなってしまいます。

チルピタは結露面への貼り付けが可能のため、これまで難しかったチルド商品などにも使用ができます。



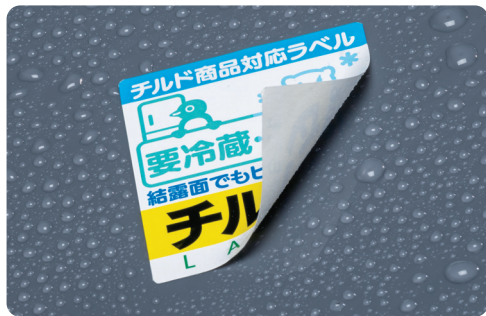
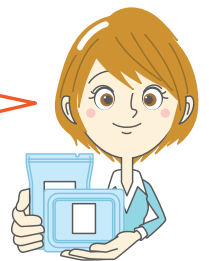
商品の周りの空気が冷やされて  
空気中の水蒸気が液体になり  
結露が発生します。  
商品に貼っていたラベルが  
はがれてしまうことも。

チルピタなら  
結露などの水滴が付着した  
商品にも貼れます！



### POINT!

結露面への粘着力と貼り付け持続力に  
対応したチルド用の強粘着剤を独自で  
開発いたしました。  
今まで一般ラベルでは剥がれやすかった  
結露などの水滴が付着した商品にも  
貼ることが可能です。



▲イメージ

## チルド冷蔵の商品ラベルにおすすめいたします！



チルド製品とは製造から販売まで  
0℃から10℃の冷蔵状態で  
温度管理をしている製品です。



チルド  
0~10℃  
要冷蔵  
10℃以下



# チルド冷蔵の商品ラベルにおすすめいたします!

結露が発生しやすい  
チルド冷蔵の商品ラベルに  
おすすめです。



チルド冷蔵の商品は  
数多くあります!

- ゆずゼリー、みかんゼリー、ジュレなどの果実加工品
- スパークリングの酒類、加熱処理をしていない生酒
- シャンパン、ワインなどの果実酒
- コーヒー牛乳、飲むヨーグルトなどの乳飲料
- たけのこの水煮、れんこんの水煮などの野菜加工品
- 炒め用野菜、千切りキャベツなどのカット野菜
- ゆず白菜、壬生菜漬けなどの漬物関係
- しらす干し、ちりめんなどの魚類加工品
- 鯛めしセット、鯖味噌煮などの魚類加工品
- 粒うに、いか塩辛、いくら醤油漬けなどの魚類加工品
- かまぼこ、ちくわなどの魚類加工品
- 蒟蒻、しらたきなどの冷蔵品
- スープ付き中華そば、だし付き肉うどんなどの麺類
- 餃子、焼売などのチルド惣菜
- チャーシュー、合挽きハンバーグなどの肉類加工品
- チーズケーキ、ショコラケーキなどのスイーツ etc.



## Q&A

Q どのような粘着剤を使用していますか?

A 独自で開発した環境に優しいエマルジョン型の粘着剤を使用しています。  
結露面への粘着力と貼り付け持続力の対応が可能です。

Q 期限表示の印字対応ができるのでしょうか?

A 合成紙基材の表面に熱転写印字が対応可能です。

### ■仕様

- ・表面基材 合成紙 80μ
- ・粘着剤 強粘着 フローズンチルド用 (R糊)
- ・剥離紙 白グラシタイプ

弊社自社紙: QURS7 (合成紙 80μ R糊)



「フィルム、ラベル」に力を入れています

PACK&WRAP



本部: 769-0104 香川県高松市国分寺町新名 72-3

TEL(087)874-5757 FAX(087)874-5564

徳島(営): TEL(088)653-2628 FAX(088)653-2574

高知(営): TEL(088)866-5505 FAX(088)866-5532

松山(営): TEL(089)958-2884 FAX(089)958-7988

新居浜(営): TEL(0896)29-5528 FAX(0896)29-5538

岡山(営): TEL(086)427-2210 FAX(086)427-2246